

# Elettrosonda EV



**Applicazione:** Controllore di livello con montaggio a barra DIN.  
**Vantaggi:** Il modello EV garantisce la flessibilità del modello SR, le prestazioni del modello NS e inoltre permette di:  
 - impostare un ritardo di intervento dell'attivazione del relè da 0÷16s  
 - selezionare la modalità di intervento del relè (riempimento / svuotamento).  
 - richiedere una uscita relè con due contatti in scambio nella versione 3 moduli DIN.  
**Benefici:** Dispositivo ad alta tecnologia con micro controllore, oltre alla sensibilità regolabile, ha un ritardo di intervento impostabile e l'alimentazione multitemensione.

# Electroprobe EV

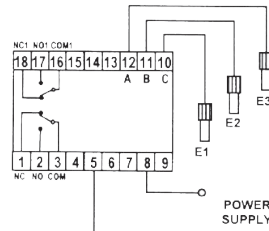


Fig. 7 MOD. Q3 EV-2OUT (3 DIN MODULE SINGLE-VOLTAGE)

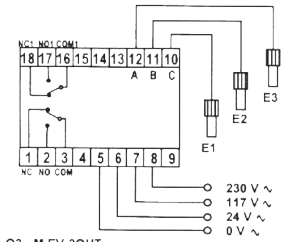


Fig. 8 MOD. Q3 - M EV-2OUT (3 DIN MODULE MULTI-VOLTAGE)

**Application:** Level controller by DIN rail mounting.  
**Advantages:** The EV type guarantee the SR type flexibility, the NS type performance and , moreover, it also allows to:  
 - set the relay start time delay 0÷16s  
 - select the filling or emptying function.  
 - request a relay output with 2 change over contacts in 3 DIN rail version.  
**Benefits:** High tech device with micro controller, beside adjustable sensitivity, permits to set a relay start delay and has multivoltage power supply version.

Alimentazione	24 - 117 - 230 - 380-415 V~ 50 ± 60 Hz	Power Supply
Tensione degli elettrodi	10 V~	Inter electrode voltages
Consumo	Max 4 VA	Consumption
Sensibilità	0 ÷ 100 KΩ	Operating resistance
Montaggio	su barra DIN	Mounting
Caratteristiche di uscita	250V 5(2)A	Contact rating
Rigidità dielettrica	2000 V	Dielectric strenght
Ritardo intervento regolabile	0 - 16 sec.	Adjustable start time delay
T. funzionamento	- 10°C ÷ + 50 °C	Operating temp.
Temperatura di immagaz.	- 20°C ÷ + 80 °C	Storage temp.
Contenitore	Noryl (PPO) UL 94 V0	Housing box
Grado di protezione	IP20	Protection rating
Omologazione	CE	Approval
Dimensioni	90x54x59 mm	Dimensions
Peso	200 gr.	Weight
L.max cavo sonde	m 1000	Max cable leight of probes
A richiesta disponibile versione a 2 moduli barra DIN per alimentazione da 24V - 117V - 230V		On request available 2 module DIN rail for supply voltage from 24V - 117V - 230V