

Elettrosonda DB



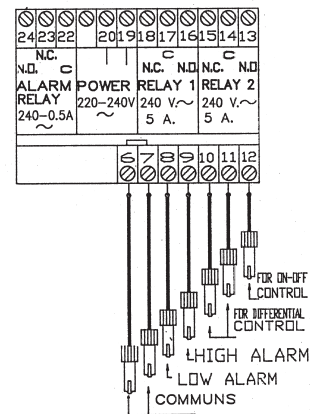
Applicazione: nel campo degli strumenti di regolazione di livello è un dispositivo polifunzionali.

Vantaggi: Un prodotto fortemente innovativo che riunisce in un piccolo spazio (4 moduli DIN) una serie di funzioni.

- Elettrosonda on-off (intervento in un unico punto): agisce sul relé 2, usando le sonde 6 e 12.
- Elettrosonda differenziale (intervento fra due sonde posizionate dall'installatore): agisce su relé 1 usando le sonde 10 e 11 sempre insieme alla 6 e/o 7 come comune.
- Allarme alto: Usare sonde 9 e 6.
- Allarme basso: Usare sonde 8 e 7.
- Suoneria interna (buzzer): per allarme alto e basso.
- Comando per allarme esterno (suoneria o luce).

Benefici: facilità di uso con la possibilità di attivare o disattivare tali comandi a mezzo di dipswitch. Per ottenere le medesime funzioni sarebbe necessario installare 4 elettrosonde standard.

Electprobe DB



Application: in the field of level control instruments, it is a multifunctional device.

Advantages: an extremely innovative product which unites a series of functions in a very small space (4 DIN modules):

- ON-OFF electroprobe (operating in one single point): acts on relay 2 using probes 6 and 12.
- Differential electroprobe (operates between two probes positioned by installer): acts on relay 1 using probes 10 and 11, always together with 6 and/or 7 as common.
- High alarm: use probes 9 and 6.
- Low alarm: use probes 8 and 7.
- Internal Buzzer: For high and low alarms.
- Control for external alarm (buzzer or light).

Benefits: Possibility of activating or deactivating controls by means of dipswitch. The installation of 4 electroprobes would be necessary to obtain the same functions.

| | | |
|--|--|----------------------------|
| Alimentazione | 230 V~ 50 + 60 Hz | Power Supply |
| Tensione degli elettrodi | 24 V~ | Inter electrode voltages |
| Consumo | Max 10 VA | Consumption |
| Sensibilità | 0 - 20 KΩ | Operating resistance |
| Resistenza rilascio | > 20 KΩ | Release resistance |
| Montaggio | barra DIN | Mounting |
| Caratteristiche di uscita | 5(2)A 250V | Contact rating |
| Caratteristiche di uscita relé allarme | AC1 0,5A 250 V ~ resistivo - resistive | Contact rating alarm relay |
| Tempo di risposta | 100 ms | Response time |
| T. funzionamento | - 10°C + + 50 °C | Operating temp |
| Temperatura di immagaz. | - 20°C + + 80 °C | Storage temp. |
| Contenitore | Noryl (PPO) UL 94 V0 | Housing Box |
| Grado di protezione | IP20 | Protection rating |
| Omologazione | CE | Approval |
| Dimensioni | 90x72x60 mm | Dimensions |
| Peso | 320 gr. | Weight |
| L.max cavo sonde | m 20 | Max cable length of probes |
| Alimentazioni disponibili | 24 V~ - 117 V~ | Power Supply |